



SAN NICOLÁS
GOBIERNO DE LA CIUDAD

inPLADEM

Instituto de Planeación y Desarrollo Municipal

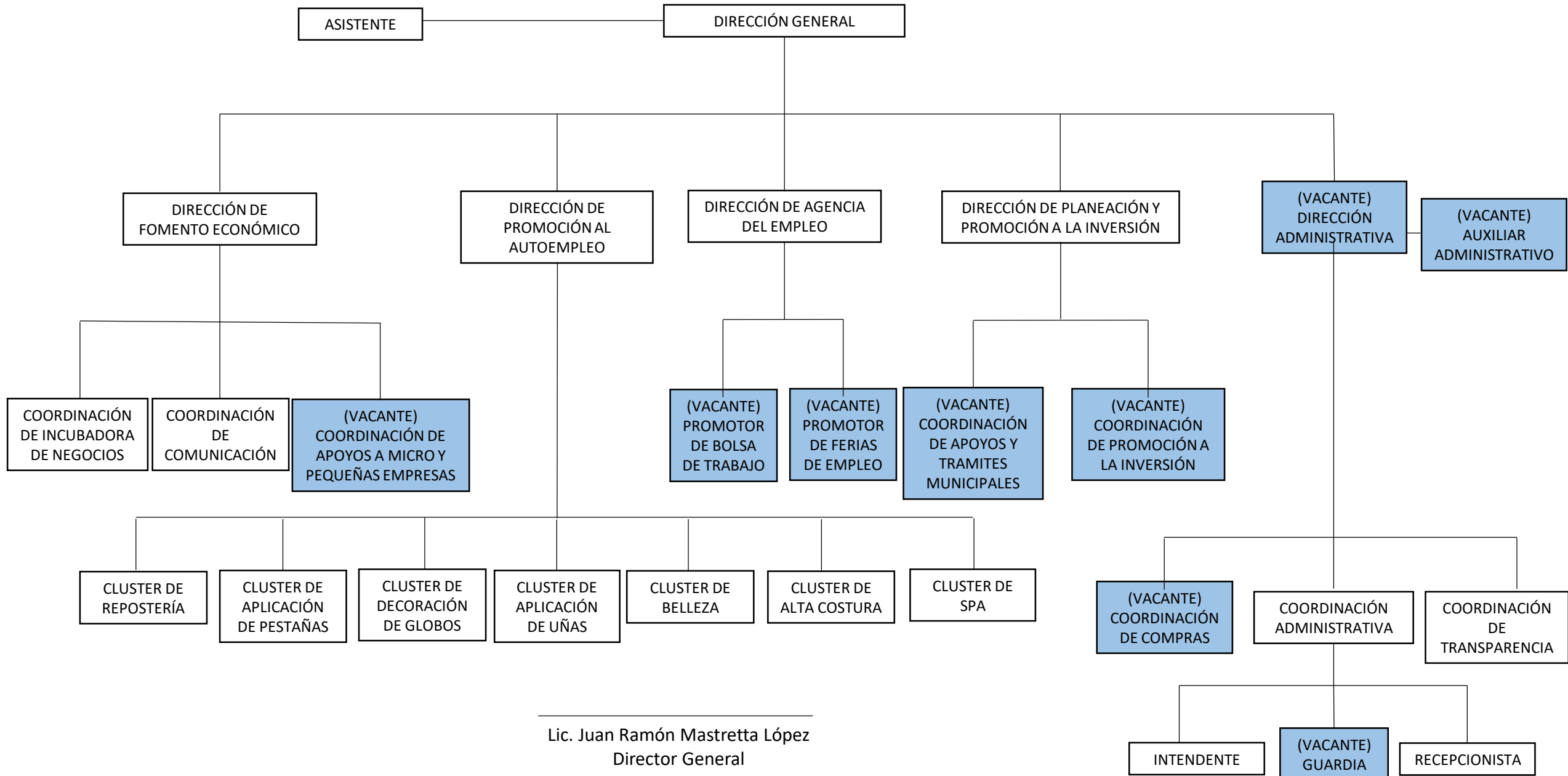
SAN NICOLÁS

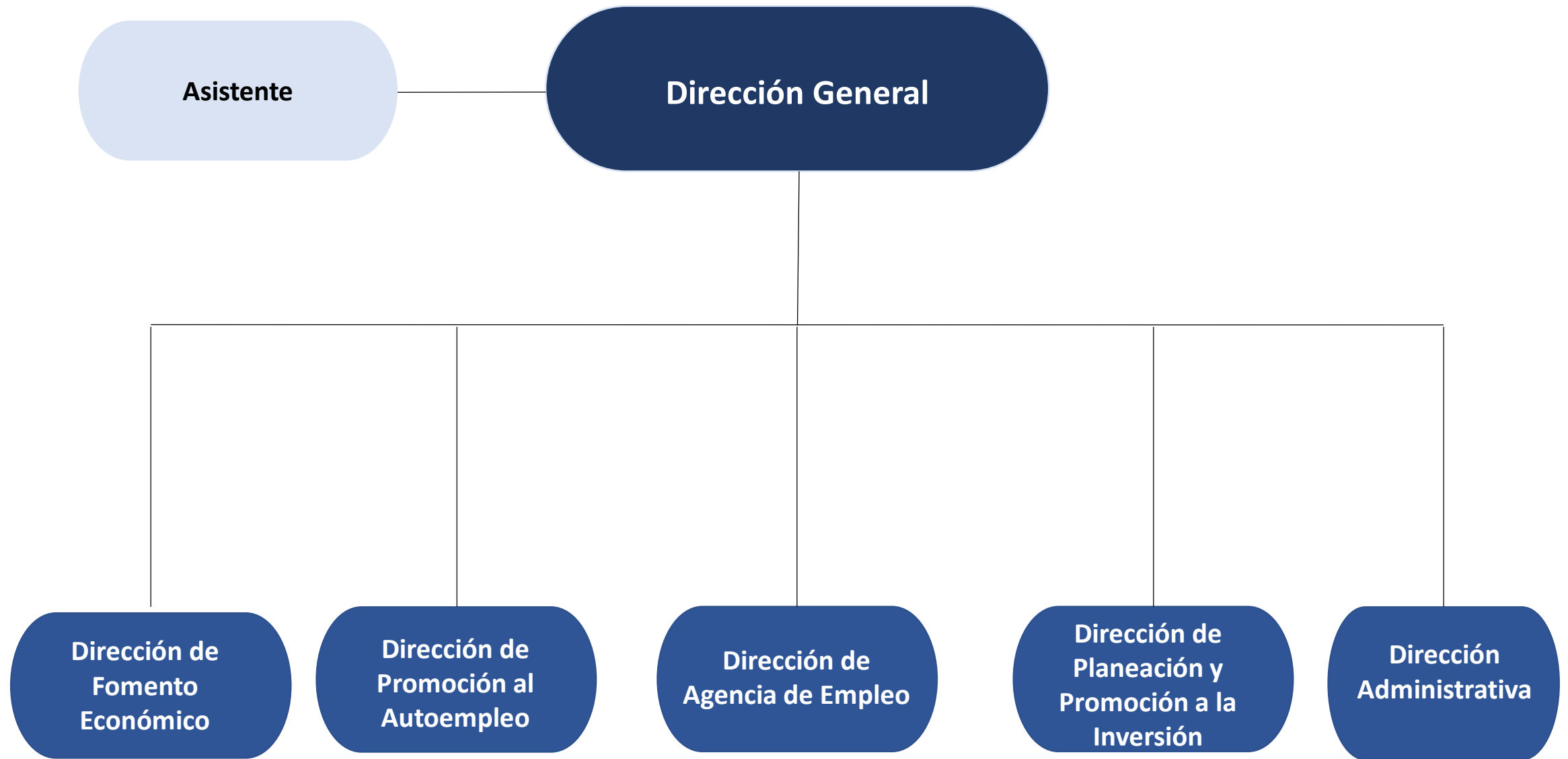


ORGANIGRAMA 2024-2027

INSTITUTO DE PLANEACIÓN Y DESARROLLO MUNICIPAL DE SAN NICOLÁS DE LOS GARZA

ORGANIGRAMA





**Dirección de Fomento
Económico**

```
graph TD; A[Dirección de Fomento Económico] --- B[Coordinación de Incubadora de Negocios]; A --- C[Coordinación de Comunicación]; A --- D[Coordinación de Apoyos a Micro y Pequeñas Empresas];
```

**Coordinación de Incubadora
de Negocios**

**Coordinación de
Comunicación**

**Coordinación de Apoyos a Micro
y Pequeñas Empresas**

**Dirección de Promoción al
Autoempleo**

```
graph TD; A[Dirección de Promoción al Autoempleo] --> B[Clúster de Repostería]; A --> C[Clúster de Belleza]; A --> D[Clúster de Aplicación de Uñas]; A --> E[Clúster de Spa]; A --> F[Clúster de Alta Costura]; A --> G[Clúster de decoración de Globos]; A --> H[Clúster de Aplicación de Pestañas];
```

**Clúster de
Repostería**

**Clúster de
Belleza**

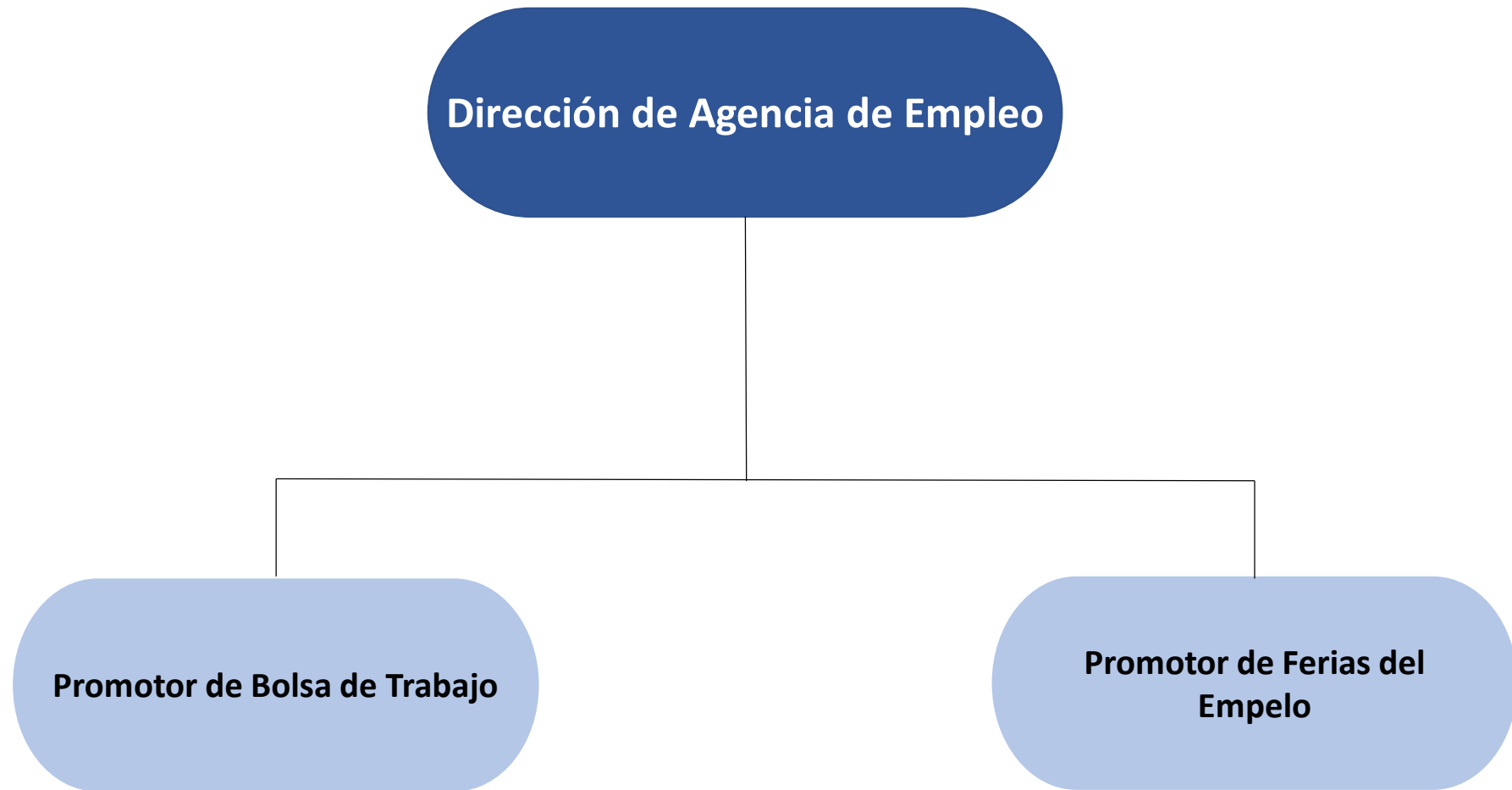
**Clúster de
Aplicación de
Uñas**

Clúster de Spa

**Clúster de Alta
Costura**

**Clúster de
decoración de
Globos**

**Clúster de
Aplicación de
Pestañas**



**Dirección de Planeación y
Promoción a la Inversión**

```
graph TD; A[Dirección de Planeación y Promoción a la Inversión] --> B[Coordinación de Apoyos y tramites Municipales]; A --> C[Coordinación de Promoción a la inversión];
```

**Coordinación de Apoyos y
tramites Municipales**

**Coordinación de Promoción a la
inversión**

